



VACHERON CONSTANTIN

GENÈVE




VACHERON CONSTANTIN
GENÈVE

ص 05 - رحلة بحث عن التميز تمتد إلى 270 عامًا

ص 09 - لي كاينوتيه

ص 33 - ترادسيونل

ص 75 - باتريموني

ص 95 - أوفرسيز

ص 133 - إيجيري

ص 145 - فيفتي سيكس

ص 159 - هيستوريك

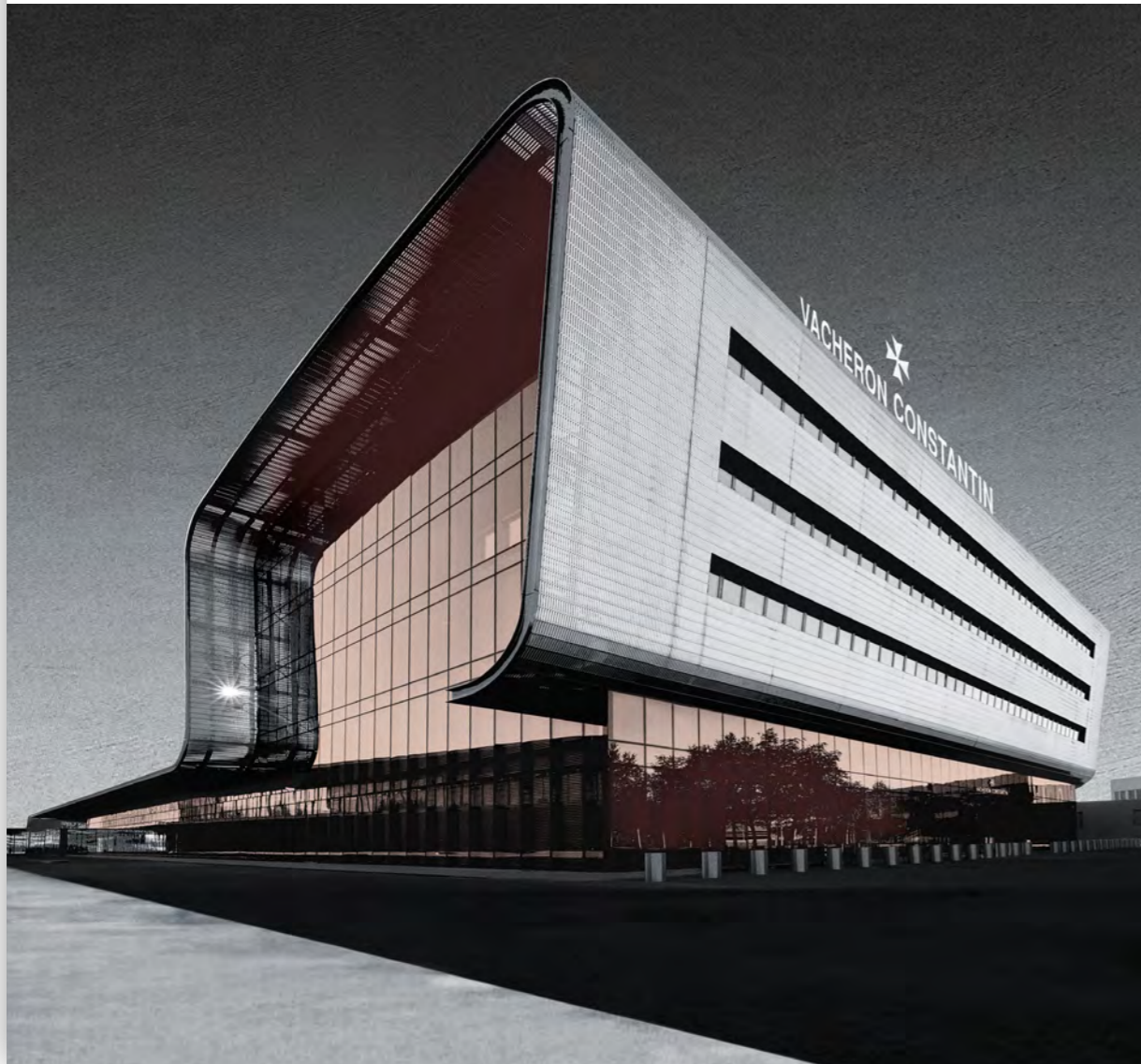
ص 175 - ميتيه دار

ص 185 - أور كرياتيڤ

ص 191 - لي كوليكسيونور وخدمة الترميم

ص 197 - العيارات والوظائف الساعاتية المعقدة

*Faire mieux si possible,
Ce qui est toujours possible.*



رحلة بحث عن التميّز تمتد إلى 270 عامًا

في عام 1755، في جنيف، بدأ جان مارك فاشرون كتابة الفصل الأول من قصة أصبحت مغامرة إنسانية رائعة. ولطالما كانت هذه الرحلة المثيرة، والتي تخللتها ابتكارات بارزة وأرقام قياسية وجرأة إبداعية، متناغمة مع العصر لكنها كانت في الوقت نفسه تركز على المستقبل. وقد شكّل شغف العاملين بالدار، سواء من الرجال أو النساء، ودرايتهم الفنية وانفتاحهم الذهني هوية فاشرون كونستانتان من خلال التوازن الدقيق بين المهارة التقنية والحس الفني. وتعكس هذه القيم الراسخة رحلة الدار في البحث عن التميّز، والتي تمتد إلى 270 عامًا.





270 عامًا
من العمل الجاد
قدر الإمكان.

ولهو دائماً
ممكن

راسل فرانسوا كونستنتان شريكه جاك بارتليمي فاشرون في عام 1819 ليطلب منه "افعل أفضل إن أمكن، وهو دائماً ممكن". وأصبحت هذه العبارة شعار الدار. وفي عام 1880، اختارت الدار طيب مالطا شعاراً لها؛ ليصبح رمزاً معروفاً بين حائقي الساعات في ذلك الوقت. واستلهم هذا الرمز من عنصر صناعة الساعات الذي يحمل الاسم نفسه، والذي يعدّ ضماناً لدقة الساعات وموثوقيتها، ومنذ ذلك الحين يعبر هذا الرمز عن رسائل الجودة والمتانة التي تحملها ساعات فاشرون كونستنتان.

ويتميز كل إبداع من إبداعات الدار بعمته الفنية والأسلوبية الخاصة به، إلى جانب الحفاظ على أعلى معايير الصنعة واللمسات النهائية الراقية. وللاحتفال بهذا العمر الطويل ورحلة البحث المستمرة من الدار عن الابتكار، تعكس مجموعة مختارة من الساعات المنتجة في إصدارات محدودة هذه الخبرة من خلال حركات وأساليب زخرفة جديدة، ومرة أخرى، يشكل شعار مالطا مصدر إلهام وتفرد.

الذكرى السنوية



لي كايينوتيه

للاستمرارية، حافظت فاشرون كونستانتان منذ القرن الثامن عشر على تقاليد وروح "كايينوتيه"، وهو الاسم الذي كان يُعرف به هانعو الساعات الأكثر براعة في ذلك الوقت. كان هؤلاء الرجال البارعون من رجال الثقافة والعلماء الحقيقيين يعملون في همت ورشهم التي يغمرها الضوء، وهي الـ "كايينيه" الشهيرة الواقعة في الطوابق العليا من مباني جنيف. لقد كانوا هانعي ساعات بارعين استندوا في خبرتهم إلى معارفهم العلمية الواسعة وفضولهم اللامحدود للأفكار الجديدة، مدفوعين بفلسفة عصر التنوير. وقد أنتجوا ساعات استثنائية تجمع بين التعقيد التقني النادر والأسلوب الراقى والحرف الفنية، مستلهمين من علم الفلك والعلوم والفنون التي كانوا يشيدون بها.





اليوم، تبت فاشرون كونستنتان الحياة في هذا التقليد في جنيف من خلال قسم "لي كابينوتيه" المخصّص لإبداع إصدارات من قطعة واحدة. ويتيح هذا القسم للخبراء وعشاق الساعات فرصة اقتناء ساعة تشبههم؛ عمل فني في صناعة الساعات يمزج بين الابتكار التقني والتعبير الفني، وهي قيم لا تزال تمثل رحلة بحث مستمرة تخوضها الدار. ويقدم قسم لي كابينوتيه ساعات أصلية مستوحاة من رؤية مهندسينا ومهصميننا وحائعي الساعات والحرفيين لدينا، وهو أيضًا قادر على تحقيق أحلام جامعي الساعات الخبراء، وبذلك، تصبح كل ساعة قطعة نادرة تنضح بالشخصية والعاطفة وتجسد في أيه صورة التزام فاشرون كونستنتان بتمجيد الفن الاستثنائي.



تعينة يدوية
ذهب أبيض عيار 18 قيراطا، قطر 98 مم،
إصدار من قطعة واحدة
ساعة جيب ذات وجهين،
63 وظيفة معقدة
9901C-000G-B472
العيار 3752



تم طرح ساعة لي كايينوتيه، ذا بيركلي غراند كومبليكيشن في عام 2024 وتمثل وظائفها المعقدة البالغ عددها 63 وظيفة عملاً تقنياً فذاً يتم التعبير عنه بإطلاقات رائعة تتسم بالاناقة غير المتكلفة والمسرات النهائية التي لا تشوبها شائبة. وقد استفرق صانعو الساعات الثلاثة 11 عاماً من التطوير والإبداع المذهل لإنجاز هذه الأعجوبة الساعائية. ويُعد هذا الإصدار المكون من قطعة واحدة، أكثر ساعات الجيب تعقيداً في العالم، أول إصدار يقدم تقويمًا صينيًا تقليدياً في وضع دائم.

ذا پيرکلي غراند کومبليکيشن





أيدعت فاشرون كونستنتان ساعة اليد الأكثر تعقيداً في تاريخ صناعة الساعات، والتي تجسد 270 عاماً من الإتقان التقني وبراعة الأسلوب، وتعكس أفضل من أي وقت سبق شعار الدار "افعل أفضل إن أمكن، وهو دائماً ممكن". ويشكل هذا الإصدار الذي يتألف من قطعة واحدة إنجازاً فذاً في التصغير، إذ يضم 41 وظيفة معقدة في علية يبلغ قطرها 45 مم، ويبلغ سمكها بالكاد 15 مم، وتمثل هذه الساعة ثمرة ثماني سنوات من البحث والتطوير من قبل قسم لي كايينوتيبه، وهي موضوع 13 طلب براءة اختراع.



تعليقة يدوية
ذهب أبيض عيار 18 قيراطاً، قطر 45 مم

إصدار من قطعة واحدة

ساعة ذات وجهين
41 وظيفة معقدة

9600C/000G-231C
العيار 3655







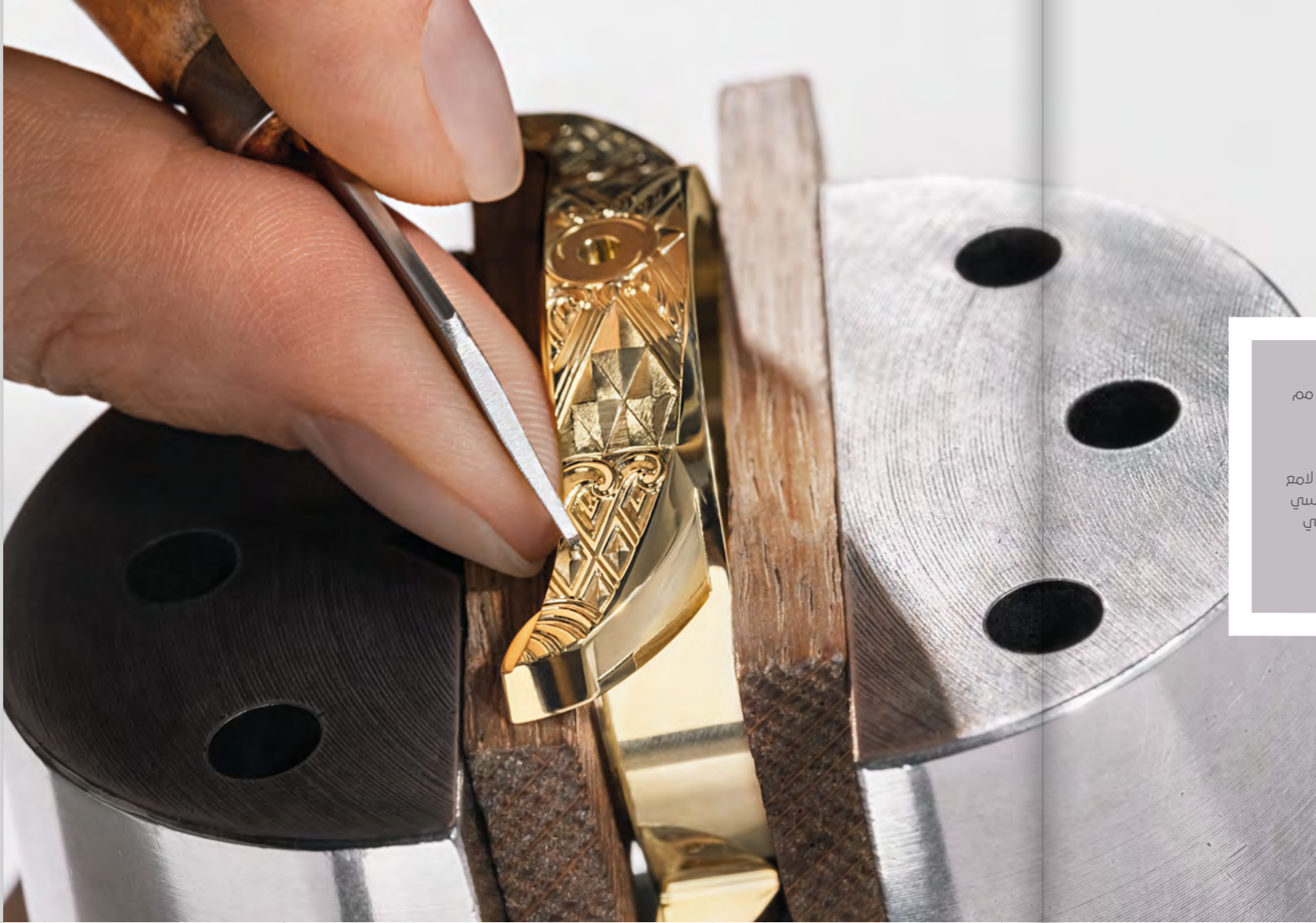
تعينة يدوية
ذهب أبيض عيار 18 قيراطا، قطر 46 مم

إصدار من قطعة واحدة

ساعة ذات وجهين
11 وظيفة معقدة، وعرض صورة فضائية
للقمر من
تحفي الكرة الأرضية

9770C/000G-007C
العيار 2755 TMRCC QP





تعينة يدوية
ذهب أصفر 3N عيار 18 قيراطا، قطر 45 مم

إهدار من قطعة واحدة

نمط تزييم غيوشيه يدوي بلون أسود لامع
على جسور الوجه الأمامي ونمط هندسي
منقوش يدويًا على جسور الوجه الخلفي

9860C/000J-090C
العيار 1990





تعينة يدوية
ذهب ووردي 5N عيار 18 قيراطا، قطر 44 مم

إهدار من قطعة واحدة

علية وإيزيم، مقوشان يدويًا، ميناء مُطعم،
بالخشب، 11 ماسة بقطر باغيت على علامات
الساعات (-0.10 قيراط)

6520C/000R-085C
العيار 2755 TMR





تعينة أوتوماتيكية
ذهب أبيض عيار 18 قيراطا، قطر 40 مم

إهدار من قطعة واحدة

ميناء مطلي بتقنية المينا المجسمة غريزاي بلون
أخضر يمثل شكل تين، وعلبة مرصعة بعدد 146
ماسة بقطر باغيت (-7.10 قيراط)

2017C/000G-096C
العيار 1120





تعينة أوتوماتيكية
ذهب وردني 5N عيار 18 قيراطا، قطر 40 مم

إصدار من قطعة واحدة

ميناء منقوش يدويًا بأسلوب النقش الغائر يجسد
موقع الدار التاريخي "تور دو ليل" في جنيف

2400C/000R-412C
العيار 2460



تعينة أوتوماتيكية
بلاتين 950، قطر 40 مم

إصدار من قطعة واحدة

ميناء مطلي بتقنية المينا المصفرة النارية *غران فو*
يجسد موقع الدار التاريخي
"تور دو ليل" في جنيف

2400C/000P-418C
العيار 2460



تعينة أوتوماتيكية
بلاتين 950، قطر 40 مم

إصدار من قطعة واحدة

ميناء مطلي بتقنية المينا المصفرة النارية *غران فو*
بتصميم غيوشيه يدوي يجسد موقع الدار
التاريخي "تور دو ليل" في جنيف

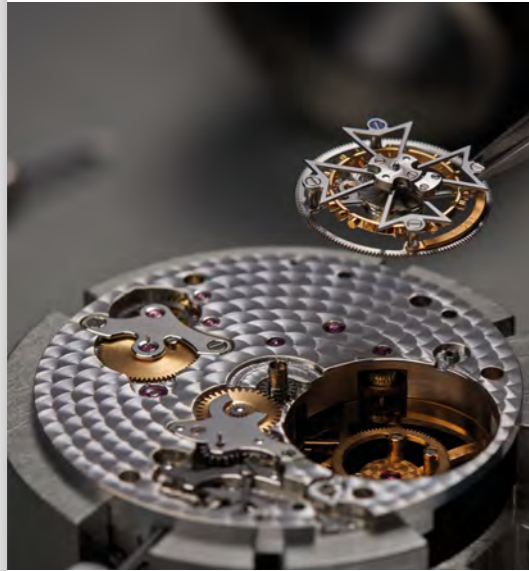
2400C/000P-420C
العيار 2460



وظائف شديدة التعقيد

تميز تقني وخبرة

أفضت المهارة التقنية الفائقة لفاشرون كونسنتان إلى ظهور تعقيدات تقليدية ووظائف أصلية. بدءاً من التوربيون إلى الرثة الكبيرة والمؤشرات الفلكية، يتطلب ابتكار ساعات ذات وظائف ساعاتية معقدة مهارة وخبرة كبيرة، بعلاوة على المعايير العالية الخاصة بالتشطيب والدقة التي تُعد جزءاً لا يتجزأ من شهادة التميز من جنيف.



تراديسيونل

الأناقة الحقيقية تكمن في أدق التفاصيل

تسلط مجموعة تراديسيونل الضوء على رحلة فاشرون كونستانتان المستمرة للبحث عن التميز. ويتجسد الرقي التقني من خلال رموز ساعاتية استثنائية ومراعاة المبادئ الأسلوبية والذوق الحاذق للأحجام؛ تشييد هذه الساعات، من أبسطها إلى أكثرها تعقيدا، بحرفية هناعه الساعات الراقية وخبرتها الموروثة من القرن الثامن عشر.





تعينة أوتوماتيكية
بلاطين 950، قطر 42 مم

إصدار محدود يقتصر على
127 قطعة مرقمة

6300T/000P-H056
2162 QP/270



يلتقي فن تخليص غيوشيه بالإنجاز التقني في عيار بتعينة أوتوماتيكية يجمع بين توريون وتقويم دائم، ويتميز هذا الإصدار المحدود بشكل خاص بعلة وإيزيم من البلاطين، وهو معدن نادر وقيم.



تعينة يدوية
ذهب وردني 5N عيار 18 قيراطا،
قطر 42.5 مم

5100T/000R-B623
العيار 3200





تراديسيونل
توريون ريتروغريد ديت اوين فيس



تعينة أوتوماتيكية
بلاطين 950، قطر 41 مم

إصدار محدود يقتصر على
370 قطعة مرقمة

6010T/000P-H055
العيار 2162 R31/270

تعينة أوتوماتيكية
ذهب وودي 5N عيار 18 قيراطا، قطر 41 مم

6010T/000R-B638
العيار 2162 R31



تحميم معاصر يجمع بين عرض تاريخ ارتجاعي، وهو السمة المميزة من الدار،
إلى جانب ميناء مخرم يبرز التعقيد الميكانيكي للتوريون.



تعينة اوتوماتيكية
بلاطين 950، قطر 41 مم
6000T/000P-H025
العيار 2160



تعينة اوتوماتيكية
ذهب وردي 5N عيار 18 قيراطا،
قطر 41 مم

6000T/000R-B346
العيار 2160





تعينة أوتوماتيكية
ذهب أبيض عيار 18 قيراطا، قطر 41 مم
مرصعة بـ 334 ماسة (-27.11 قيراط)
6057T/000G-H067
العيار 2160





تعينة أوتوماتيكية
ذهب أبيض عيار 18 قيراطا، قطر 39 مم،

مرصعة بـ 559 ماسة (-6.59 قيراط)
مرفقة بحزامين (جلد وساتان)

6025T/000G-B635
العيار 2160



تعينة أوتوماتيكية
ذهب وردي 5N عيار 18 قيراطا، قطر 39 مم،

مرصعة بـ 291 ماسة (-3.57 قيراط)
مرفقة بحزامين (جلد وساتان)

6035T/000R-B634
العيار 2160



تراڊيسيونل
بريتشوال كانڊر كرونوگراف



تعبئة يدوية
بلاطين 950، قطر 43 مم

5000T/000P-B975
العيار 1142 QP



تعينة اوتوماتيكية
ذهب ووردي 5N عيار 18 قيراطا،
قطر 36.5 مم

مرضعة بـ 94 ماسة (-1.20 قيراط)

4305T/000R-B947
العيار 1120 QP





تعينة أوتوماتيكية
بلا تين 950، قطر 41 مم

إصدار محدود يقتصر على
370 قطعة مرقمة

4030T/000P-H054
العيار 2460 QP R31/270



هذا التقويم الدائم مع عرض التاريخ الارتجاعي يضيف شفافية غير مسبوقه على فن إظهار تعقيد حساب الوقت. أما زخرفة "كوت يونيك" على ظهر العلبة، والتي تمثل إشارة إلى الذكرى السنوية الـ 270 للدار، فإنها تزيد من رقي هذه الحركة الجديدة.

تراديسيونل
كومبليت كالندر اوبن فيس



تعبيته اوتوماتيكية
بلا تين 950، قطر 41 مم

إصدار محدود يقتصر على
370 قطعة مرقمة

4020T/000P-H038
العيار 2460 QCL/270





تعينة أوتوماتيكية
ذهب ووردي 5N عيار 18 قيراطا، قطر 41 مم.

4020T/000R-B654
العيار 2460 QCL



تعينة أوتوماتيكية
ذهب أبيض عيار 18 قيراطا، قطر 41 مم.

4020T/000G-B655
العيار 2460 QCL





تعينة أوتوماتيكية
ذهب أبيض عيار 18 قيراطا، قطر 41 مم

4010T/000G-B740
العيار QCL 2460



تعينة أوتوماتيكية
ذهب وردي 5N عيار 18 قيراطا، قطر 41 مم

4010T/000R-B344
العيار QCL 2460





ذهب ووردي 5N عيار 18 قيراطا، قطر 38 مم

82172/000R-9382
العيار 4400 AS



ذهب ووردي 5N عيار 18 قيراطا، قطر 38 مم

82172/000R-H008
العيار 4400 AS





بلاتين 950، قطر 38 مم

إصدار محدود يقتصر على
370 قطعة مرقمة

82172/000P-H062
العيار 4400 AS/270



ذهب ووردي 5N عيار 18 قيراطا، قطر 38 مم

إصدار محدود يقتصر على
370 قطعة مرقمة

82172/000R-H118
العيار 4400 AS/270





تعبة يدوية
ذهب أبيض عيار 18 قيراطا، قطر 37.5 مم
مرهعة بـ 795 ماسة (-4.8 قيراط)
7006T/000G-B913
العيار AS 1410





تعينة يدوية
ذهب أبيض عيار 18 قيراطا، قطر 36 مم
مرصعة بـ 81 ماسة (-1.28 قيراط)
83570/000G-9916
العيار AS 1410



تعينة يدوية
ذهب وردي عيار 5N عيار 18 قيراطا، قطر 36 مم
مرصعة بـ 81 ماسة (-1.28 قيراط)
83570/000R-9915
العيار AS 1410





ذهب ووردي 5N عيار 18 قيراطا، قطر 36 مم
مرقعة بـ 81 ماسة (-1.28 قيراط)

إصدار محدود يقتصر على
270 قطعة مرقمة

83570/000R-H060
العيار 1410 AS/270



ذهب ووردي 5N عيار 18 قيراطا، قطر 33 مم
مرقعة بـ 54 ماسة (-0.87 قيراط)

إصدار محدود يقتصر على
270 قطعة مرقمة

1405T/000R-H061
العيار 1440/270





ذهب وردني 5N عيار 18 قيراطا، قطر 33 مم.

مرصعة بـ 54 ماسة (-0.87 قيراط)

1405T/000R-B636
العيار 1440

ذهب وردني 5N عيار 18 قيراطا، قطر 33 مم.

مرصعة بـ 54 ماسة (-0.87 قيراط)

1405T/000R-H009
العيار 1440



التمسك بهوية الدار

التحدي الذي يواجهه مهندمو فاشرون كونستانتين يكمن في الإبداع المستمر والابتكار مع الحفاظ على إرث الدار. وينطوي التصميم العابر للزمن لساعاتها على ابتكار مظهر يرمز إلى صناعة الساعات التقليدية، وفي الوقت نفسه، وقبل كل شيء، يمزج بين الحدأة والجراة والرقي الرهين. فالعناية الخاصة التي توليها الدار لكل التفاصيل المرئية ليست إضافة اختيارية بل ضرورة مطلقة.



باتريموني

إشادة بالبساطة

تلخص هذه الكلمات القليلة مجموعة باتريموني بشكل مثالي. تعكس هذه الساعات النحيلة الجميلة نهج تبسيط يمزج بين الخطوط المشدودة والانحناءات، وتنضح بسحر عصري بفضل موائنها المنيقة وعقاربها الرفيعة ومسار دقائق بتصميم خبيبي دائري. وبذلك تكون المحصلة أبهى حور الأناقة والبساطة والتفرد.





تعينة أوتوماتيكية
ذهب أبيض عيار 18 قيراطا، قطر 42.5 مم

إصدار محدود يقتصر على
270 قطعة مرقمة

4010U/000G-H057
العيار 2460 R31L/270



تعينة أوتوماتيكية
ذهب وردي 5N عيار 18 قيراطا، قطر 42.5 مم

إصدار محدود يقتصر على
270 قطعة مرقمة

4010U/000R-H117
العيار 2460 R31L/270



بالإضافة إلى مؤشر مراحل القمر عند الساعة 6، يضيف عرض التاريخ ذو المؤشر الرجعي على هذه الإصدارات المحدودة أسلوباً يجمع بين الكلاسيكية والحداثة. يتميز كل منها بتوقيع أسلوبه على المينا بالإضافة إلى زخرفة "كوتني يونيك" على الحركة التي تمثل ذكرى مرور 270 عاماً على تأسيس فاشرون كونستانتين



تعينة أوتوماتيكية
ذهب وردي 5N عيار 18 قيراطا،
قطر 42.5 مم

4010U/000R-B329
العيار 2460 R31L



تعينة أوتوماتيكية
ذهب أبيض عيار 18 قيراطا، قطر 42.5 مم

4010U/000G-H070
العيار 2460 R31L



تعينة أوتوماتيكية
بلاتين 950، قطر 42.5 مم

4000U/000P-H003
العيار 2460 R31R7



تعينة أوتوماتيكية
ذهب وردي 5N عيار 18 قيراطا، قطر 42.5 مم

4000U/000R-B110
العيار 2460 R31R7







ذهب أبيض عيار 18 قيراطا، قطر 40 مم

إصدار محدود يقتصر على
370 قطعة مرقمة

85180/000G-H035
العيار 2450 Q6/270



ذهب وردي 5N عيار 18 قيراطا، قطر 40 مم

إصدار محدود يقتصر على
370 قطعة مرقمة

85180/000R-H116
العيار 2450 Q6/270



تعمل هذه الساعات ذات الإصدار المحدود بعيار ذي تعبيبة أوتوماتيكية وتتسم بالأناقة العابرة للزمن، وتتميز بمينا مزخرف بدقة بزخارف مستوحاة من شعار مالطا الخاص بالدار. وتوفر الأناقة غير المتكلفة للمينا سطحاً فريداً من نوعه للتعبير والتأثيرات الضوئية المتباينة بقوة.



ذهب أبيض عيار 18 قيراطا، قطر 40 مم.

85180/000G-9230
العيار 2450 Q6



ذهب وردي 5N عيار 18 قيراطا، قطر 40 مم.

85180/000R-9248
العيار 2450 Q6





ذهب وردي 5N عيار 18 قيراطا، قطر 39 مم.

1410U/000R-H018
العيار 1440



ذهب أبيض عيار 18 قيراطا، قطر 39 مم.

1410U/000G-H017
العيار 1440





ذهب أبيض عيار 18 قيراطا، قطر 37 مم
مرقعة بـ 769 ماسة (-5.81 قيراط)
4116U/000G-B909
العيار SC 2460





ذهب ووردي 5N عيار 18 قيراطا، قطر 36.5 مم
مرصعة بـ 72 ماسة (-0.74 قيراط)
4115U/000R-B907
العيار 2450 Q6



ذهب ووردي 5N عيار 18 قيراطا، قطر 36.5 مم
مرصعة بـ 48 ماسة (-0.13 قيراط)
4110U/000R-B905
العيار 2450 Q6

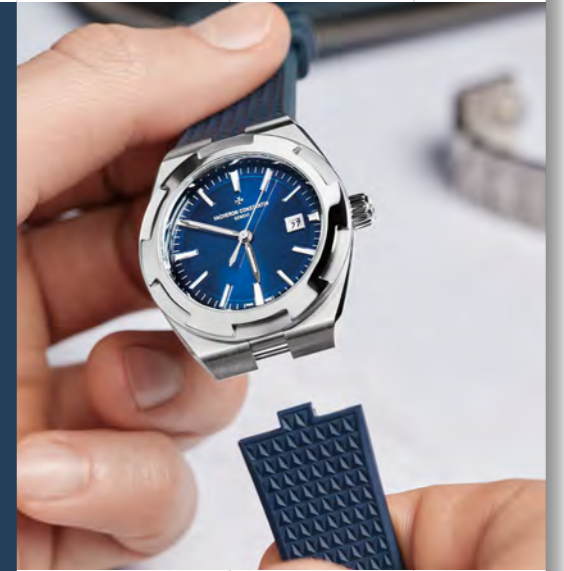




أوفر سيز

تحدها روح السفر والانفتاح على العالم

تحافظ الدار على القيم العريقة مع تجسيد روح العصر في مجموعة أوفر سيز، وتتميز ساعات اليد هذه، والتي تشع بالأناقة العصرية الخالية من التكلف، بالتمديدات التقليدية الرئيسية: الحركة المخزومة والتوربيون والتقويم الدائم، وهي مزودة بنظام أحزمة قابلة للتبديل حاصل على براءة اختراع، وتمثل الرفيق اليومي المثالي لكل من الرحلات الاستثنائية واليومية.





تعينة أوتوماتيكية
ذهب وردي 5N عيار 18 قيراطا، قطر 42.5 مم

مرفقة بثلاثة أحزمة قابلة للتبديل
(ذهب وردي 5N عيار 18 قيراطا وجلد ومطاط)

6000V/210R-B934
العيار 2160 SQ



تعينة أوتوماتيكية
تيتانيوم، قطر 42.5 مم

مرفقة بثلاثة أحزمة قابلة للتبديل
(تيتانيوم، وجلد ومطاط)

6000V/210T-B935
العيار 2160 SQ





تعينة أوتوماتيكية
ذهب أبيض عيار 18 قيراطا، قطر 42.5 مم

مرطعة بـ 85 ماسة (-3.65 قيراط)
مرفقة بثلاثة أحزمة قابلة للتبديل
(ذهب أبيض عيار 18 قيراطا وجلد ومطاط)

6007V/210G-B955
العيار 2160





تعينة أوتوماتيكية
ذهب وردي 5N عيار 18 قيراطا،
قطر 42.5 مم.

مرفقة بثلاثة أحزمة قابلة للتبديل
(ذهب وردي 5N عيار 18 قيراطا وجلد ومطاط)

6000V / 210R-B733
العيار 2160



تعينة أوتوماتيكية
تيتانيوم، قطر 42.5 مم.

مرفقة بثلاثة أحزمة قابلة للتبديل
(تيتانيوم، جلد ومطاط)

6000V / 210T-H032
العيار 2160



تعينة أوتوماتيكية
ذهب ووردي 5N عيار 18 قيراطا ، قطر 41.5 مم

مرفقة بثلاثة أحزمة قابلة للتبديل
(ذهب ووردي 5N عيار 18 قيراطا وجلد ومطاط)

4300V/220R-B642
العيار 1120 QPSQ



تعينة أوتوماتيكية
ذهب ووردي 5N عيار 18 قيراطا ، قطر 41.5 مم

مرفقة بثلاثة أحزمة قابلة للتبديل
(ذهب ووردي 5N عيار 18 قيراطا وجلد ومطاط)

4300V/220R-B547
العيار 1120 QPSQ



أوفرسيز
بريتشوال كالندر سكيليتون أنترأ ئين



تعينة أوتوماتيكية
ذهب أبيض عيار 18 قيراطا، قطر 41.5 مم

مرفقة بثلاثة أحزمة قابلة للتبديل
(ذهب أبيض عيار 18 قيراطا وجلد ومطاط)

4300V/220G-B946
العيار 1120 QPSQ



تعينة أوتوماتيكية
ذهب أبيض عيار 18 قيراطا، قطر 41.5 مم

مرفقة بثلاثة أحزمة قابلة للتبديل
(ذهب أبيض عيار 18 قيراطا وجلد ومطاط)

4300V/220G-B945
العيار 1120 QP



تعينة أوتوماتيكية
ذهب وردني 5N عيار 18 قيراطا ، قطر 41.5 مم

مرفقة بثلاثة أحزمة قابلة للتبديل
(ذهب وردني 5N عيار 18 قيراطا وجلد ومطاط)

4300V/220R-B509
العيار 1120 QP



تعينة أوتوماتيكية
ذهب وردني 5N عيار 18 قيراطا ، قطر 41.5 مم

مرفقة بثلاثة أحزمة قابلة للتبديل
(ذهب وردني 5N عيار 18 قيراطا وجلد ومطاط)

4300V/220R-B064
العيار 1120 QP



تعينة أوتوماتيكية
فولاذ مقاوم للصدأ، قطر 41 مم

مرفقة بثلاثة أحزمة قابلة للتبديل
(فولاذ مقاوم للصدأ وجلد ومطاط)

4000V/210A-B911
العيار 2460 R31L





تعينة أوتوماتيكية
ذهب وردي 5N عيار 18 قيراطا، قطر 42.5 مم

مرفقة بثلاثة أحزمة قابلة للتبديل
(ذهب وردي 5N عيار 18 قيراطا وجلد ومطاط)

5520V/210R-B966
العيار 5200



تعينة أوتوماتيكية
ذهب وردي 5N عيار 18 قيراطا، قطر 42.5 مم

مرفقة بثلاثة أحزمة قابلة للتبديل
(ذهب وردي 5N عيار 18 قيراطا وجلد ومطاط)

5520V/210R-B952
العيار 5200



تعينة أوتوماتيكية
فولاذ مقاوم للصدأ، قطر 42.5 مم

مرفقة بثلاثة أحزمة قابلة للتبديل
(فولاذ مقاوم للصدأ وجلد ومطاط)

5520V/210A-B148
العيار 5200



تعينة أوتوماتيكية
فولاذ مقاوم للصدأ، قطر 42.5 مم

مرفقة بثلاثة أحزمة قابلة للتبديل
(فولاذ مقاوم للصدأ وجلد ومطاط)

5520V/210A-B686
العيار 5200



تعينة أوتوماتيكية
فولاذ مقاوم للصدأ، قطر 42.5 مم

مرفقة بثلاثة أحزمة قابلة للتبديل
(فولاذ مقاوم للصدأ وجلد ومطاط)

5520V/210A-B481
العيار 5200

أوفر سيز
دوالي تايم

تعبئة أوتوماتيكية
ذهب ووردي 5N عيار 18 قيراطا، قطر 41 مم

مرفقة بثلاثة أحزمة قابلة للتبديل
(ذهب ووردي 5N عيار 18 قيراطا وجلد ومطاط)

7920V/210R-B965
العيار 5110 DT





تعبة أوتوماتيكية
فولاذ مقاوم للصدأ، قطر 41 مم

مرفقة بثلاثة أحزمة قابلة للتبديل
(فولاذ مقاوم للصدأ وجلد ومطاط)

7920V / 210A-B546
العيار 5110 DT



تعبة أوتوماتيكية
فولاذ مقاوم للصدأ، قطر 41 مم

مرفقة بثلاثة أحزمة قابلة للتبديل
(فولاذ مقاوم للصدأ وجلد ومطاط)

7920V / 210A-B334
العيار 5110 DT



ذهب ووردي 5N عيار 18 قيراطا، قطر 41 مم

مرفقة بثلاثة أحزمة قابلة للتبديل
(ذهب ووردي 5N عيار 18 قيراطا وجلد ومطاط)

4520V / 210R-B705
العيار 5100



ذهب ووردي 5N عيار 18 قيراطا، قطر 41 مم

مرفقة بثلاثة أحزمة قابلة للتبديل
(ذهب ووردي 5N عيار 18 قيراطا وجلد ومطاط)

4520V / 210R-B967
العيار 5100



أوفر سايز
تعبئة أوتوماتيكية





فولاذ مقاوم للصدأ، قطر 41 مم

مرفقة بثلاثة أحزمة قابلة للتبديل
(فولاذ مقاوم للصدأ وجلد ومطاط)

4520V/210A-B128
العيار 5100



فولاذ مقاوم للصدأ، قطر 41 مم

مرفقة بثلاثة أحزمة قابلة للتبديل
(فولاذ مقاوم للصدأ وجلد ومطاط)

4520V/210A-B483
العيار 5100





ذهب ووردي 5N عيار 18 قيراطا، قطر 35 مم

مرصعة بـ 90 ماسة (-0.86 قيراط)
مرفقة بثلاثة أحزمة قابلة للتبديل
(ذهب ووردي 5N عيار 18 قيراطا وجلد ومطاط)

4605V/200R-B968
العيار 1088



فولاذ مقاوم للصدأ، قطر 35 مم

مرصعة بـ 90 ماسة (-0.86 قيراط)
مرفقة بثلاثة أحزمة قابلة للتبديل
(فولاذ مقاوم للصدأ وجلد ومطاط)

4605V/200A-B971
العيار 1088



ذهب ووردي 5N عيار 18 قيراطا، قطر 35 مم

مرصعة بـ 90 ماسة (-0.86 قيراط)
مرفقة بثلاثة أحزمة قابلة للتبديل
(ذهب ووردي 5N عيار 18 قيراطا وجلد ومطاط)

4605V/200R-B978
العيار 1088



ذهب وردي 5N عيار 18 قيراطا، قطر 34.5 مم

مرفقة بثلاثة أحزمة قابلة للتبديل
(ذهب وردي 5N عيار 18 قيراطا وجلد ومطاط)

4600V/200R-H134
العيار 1088



فولاذ مقاوم للصدأ، قطر 34.5 مم

مرفقة بثلاثة أحزمة قابلة للتبديل
(فولاذ مقاوم للصدأ وجلد ومطاط)

4600V/200A-B980
العيار 1088



ذهب وردني 5N عيار 18 قيراطا، قطر 33 مم
مرصعة بـ 78 ماسة (-0.80 قيراط)
مرفقة بثلاثة أحزمة قابلة للتبديل
(ذهب وردني 5N عيار 18 قيراطا وجلد ومطاط)

1225V/200R-H015
العيار 1207 AS



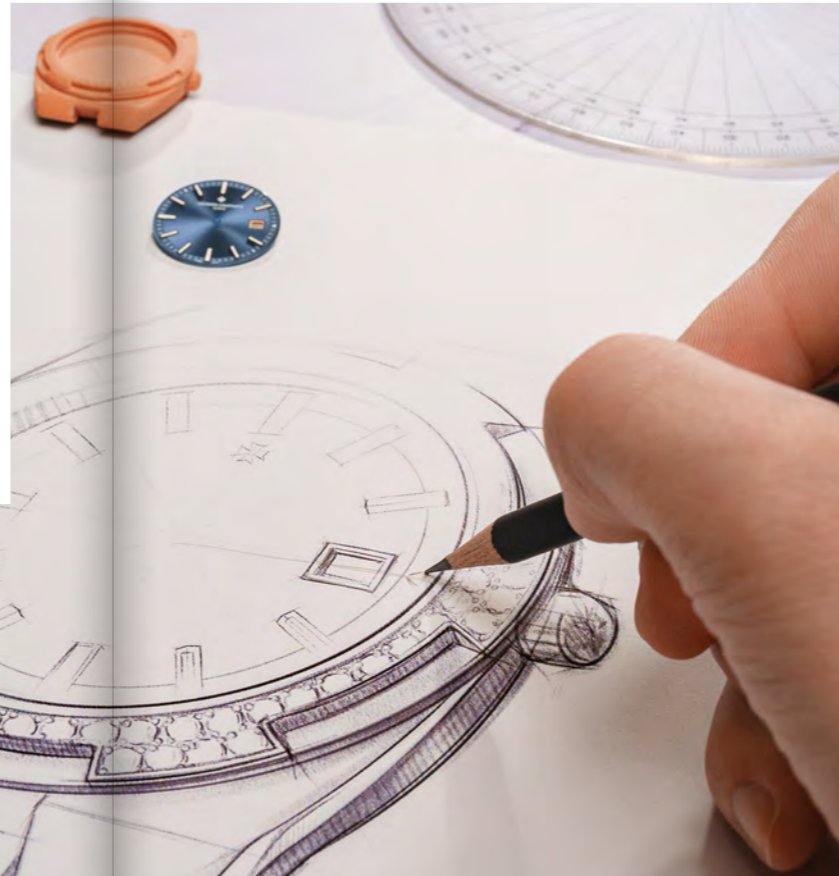
ذهب وردني 5N عيار 18 قيراطا، قطر 33 مم
مرصعة بـ 78 ماسة (-0.80 قيراط)
مرفقة بثلاثة أحزمة قابلة للتبديل
(ذهب وردني 5N عيار 18 قيراطا وجلد ومطاط)

1225V/200R-H031
العيار 1207 AS



فولاذ مقاوم، للحدأ، قطر 33 مم
مرصعة بـ 78 ماسة (-0.80 قيراط)
مرفقة بثلاثة أحزمة قابلة للتبديل
(فولاذ مقاوم، للحدأ وجلد ومطاط)

1225V/200A-B590
العيار 1207 AS



التمسك بروح فريدة

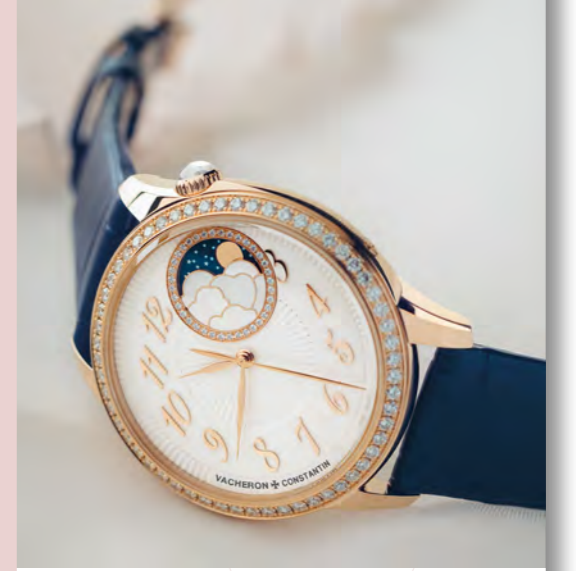
تتعاون فاشرون كونستنتان مع أفراد موهوبين تعبر شخصيتهم وروح الابتكار والإبداع والعمل لديهم عن انفتاحهم على العالم، وتأتي هذه اللقاءات البشرية والفنية بطبيعة الحال في أعقاب هؤلاء الذين سطوروا تاريخ الدار بأصرف من نور. لطالما كان التميز داخل الدار هو فن تنسيق كل هذه المواهب بشكل مثالي. فالخبرة هي شكل من أشكال الأناقة، وقد تشكلت لتتم مشاركتها.



إيجيري

ملهمة فاشرون كونستنتان في صناعة الساعات

تمد مجموعة إيجيري جسراً يربط بين عالمين، صناعة الساعات الراقية وتصميم الأزياء الراقية. وتجمع هذه الساعات الوفية لتراث فاشرون كونستنتان بين الجمال غير النمطي وتقاليد صناعة الساعات وتمتاز بأسلوبها الراقى المتطور وتاج عند موضع الساعة 2. والتأثيرات المطوية للمواثى المزخرفة بنقوش النسيج تُذكرنا بالنسيج الثمين الذي ينضح بالأناقة والجرأة.





تعينة أوتوماتيكية
ذهب أبيض عيار 18 قيراطا، قطر 37 مم
مرضعة بـ 1377 ماسة (-12.35 قيراط)
8016F/127G-B499
العيار L 1088



تعينة أوتوماتيكية
ذهب أبيض عيار 18 قيراطا، قطر 37 مم
مرضعة بـ 845 ماسة (-5.46 قيراط)
مرفقة بحزامين قابلين للتبديل (جلد وساتان)
8006F/000G-B499
العيار L 1088





تعينة أوتوماتيكية
ذهب أبيض عيار 18 قيراطا، قطر 37 مم

مربعة بـ 585 ماسة (-4.46 قيراط)
مرفقة بحزامين من الجلد قابلين للتبديل

8006F/000G-B942
العيار L 1088





تعينة أوتوماتيكية
ذهب وردني 5N عيار 18 قيراطا، قطر 37 مم
مرصعة بـ 94 ماسة (-1.13 قيراط)
8005F/120R-H002
العيار L 1088



تعينة أوتوماتيكية
ذهب وردني 5N عيار 18 قيراطا،
قطر 37 مم
مرصعة بـ 94 ماسة (-1.13 قيراط)
مرفقة بثلاثة أحزمة من الجلد قابلة للتبديل
8005F/000R-B498
العيار L 1088



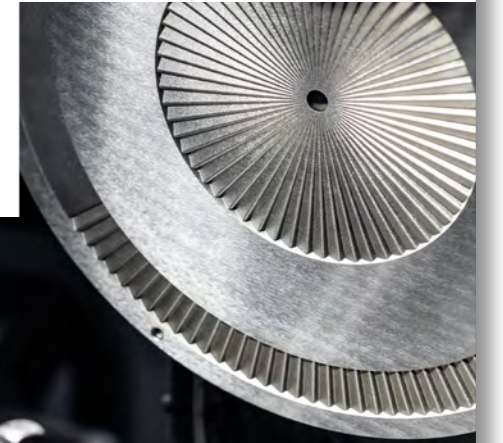




ذهب ووردي 5N عيار 18 قيراطا، قطر 35 مم
مرصعة بـ 92 ماسة (-0.96 قيراط)
4605F/110R-B496
العيار 1088



ذهب ووردي 5N عيار 18 قيراطا، قطر 35 مم
مرصعة بـ 92 ماسة (-0.96 قيراط)
مرصعة بثلاثة أحزمة
من الجلد قابلة للتبديل
4605F/000R-B496
العيار 1088





فيفتي سيكس

البساطة هي علامة الرقي الفائق

ترمز ساعات مجموعة فيفتي سيكس إلى مزيج أتيق يجمع بين الأطلالة والمعاصرة، وهي مستوحاة من ساعة فاشرون كونستانتان التي يعود تاريخها إلى خمسينيات القرن الماضي. وتتميز هذه الساعات بشكل علبة محددة وميناء واضح للغاية يوفر عرضاً دقيقاً ومتناسقاً لمختلف الوظائف المعقدة.





تعينة أوتوماتيكية
ذهب وردي 5N عيار 18 قيراطا،
قطر 40 مم

4000E/000R-B438
العيار 2460 QCL





تعبة أوتوماتيكية
ذهب ووردي 5N عيار 18 قيراطا،
قطر 40 مم

4400E/000R-B436
العيار 2475 SC





فيقتي سيكس
تعينه اوتوماتيكية



ذهب ووردي 5N عيار 18 قيراطا، قطر 40 مم

4600E/000R-B441
العيار 1326



ذهب ووردي 5N عيار 18 قيراطا، قطر 40 مم

4600E/000R-H101
العيار 1326



فولاذ مقاوم للصدأ، قطر 40 مم
4600E/110A-B487
العيار 1326



فولاذ مقاوم للصدأ، قطر 40 مم
4600E/000A-B487
العيار 1326





فولاذ مقاوم للصدأ، قطر 40 مم

4600E/000A-B442
العيار 1326





هيستوريك

الماضي هو مصدر إلهام الحاضر ومنازة المستقبل

تقديرًا لإبداعها، تعيد فاشيون كونستانتان بانتظام إهدار أبرز القطع من تراثها كما كان الحال مع ساعة أميركان 21 من حقبة العشرينيات المزدهرة وساعة 222 التي هممها يورغ هايسيك. ويُعاد اليوم إحياء إبداعات من جميع العصور، مع احترام الرموز الأسلوبية للأزمة الغابرة - قرون البقر، والموانئ الأطلية، والتوقعات المميزة - مع تلبية المعايير الحالية، مدفوعة كما هو الحال دائمًا برحلة الدار بحثًا عن التميز والخلود.



تعينة أوتوماتيكية
ذهب أنفر 3N عيار 18 قيراطا،
قطر 37 مم

4200H/222J-B935
العيار 2455



تعينة أوتوماتيكية
فولاذ مقاوم للصدأ، قطر 37 مم

4200H/222A-B934
العيار 2455







تعينة يدوية
ذهب ووردي 4N عيار 18 قيراطا، قطر 38.5 مم

5000H/000R-B059
العيار 1142



تعينة يدوية
فولاذ مقاوم للصدأ، قطر 38.5 مم

5000H/000A-B582
العيار 1142





هيسٽوريك
كورن دو ماش 1955



تعينة يدوية
ذهب أبيض عيار 18 قيراطا، قطر 40 مم

82035/000G-B735
العيار 4400 AS



تعينة يدوية
ذهب أبيض عيار 18 قيراطا، قطر 36.5 مم

مرفقة بحزامين من الجلد
1100S/000G-B734
العيار 4400 AS





تعينة يدوية
ذهب وردي 5N عيار 18 قيراطا،
قطر 40 مم

82035/000R-9359
العيار 4400 AS



تعينة يدوية
ذهب وردي 5N عيار 18 قيراطا، قطر 36.5 مم

مرفقة بحزامين من الجلد

1100S/000R-B430
العيار 4400 AS

إدامة خبرة الدار والتطوير منها

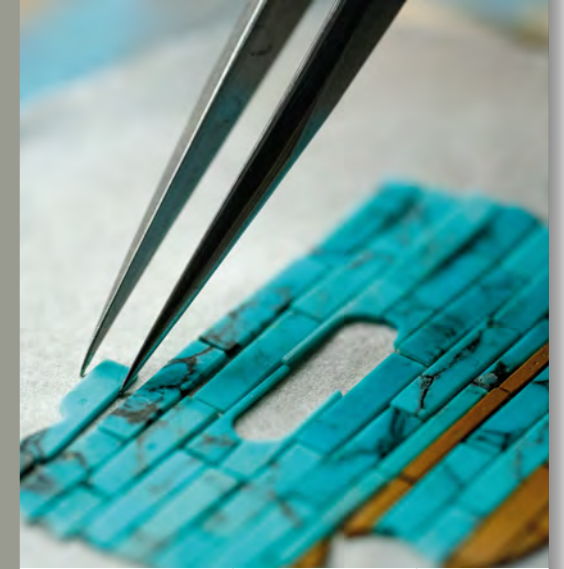
تُحدد الهوية الأسلوبية للدار شخصيتها وتوجه خياراتها الأساسية استناداً إلى ثلاث رغبات لا تتزعزع: النقاء والرقي والأناقة. وتبرز هذه القيم بطريقة يغلب عليها الطابع الزخرفي بفضل خبرة الدارة في أساليب فن الزخرفة والحرف الفنية مثل الترسيم بالأحجار الكريمة والنقش وتخليص غيوشيه والطلاء بالمينا. يتم تطبيق جميع الزخارف يدوياً باستخدام العديد من الأدوات التي صمّمها الحرفيون أنفسهم أو على آلات قديمة معقدة لا يزالون يحافظون على تشغيلها. وتطوّر الدار هذه المهارات النادرة وتحصون استثمارها وفاء لقيمها الإنسانية. ومنذ تأسيسها في عام 1755، عزّزت فاشرون كونستانتان هذه الحرف القديمة وعملت على تحديثها وإدامتها، مشجعةً بذلك تقليداً متواصلاً من الابتكار.



ميتييه دار

نافذة على العالم

تشيد ساعات مجموعة ميتييه دار بالتقنيات الزخرفية السائدة في صناعة الساعات وهيئة المجوهرات، وتستمد إلهامها من التاريخ والثقافة. تعكس هذه الأعمال الفنية الخاصة بالساعات المصنوعة يدويًا على يد الحرفيين الخبراء في الدار الإبداع والخبرة اللذين يتم توارثهما عبر الأجيال المتعاقبة. فالأحجار الكريمة، وطلاء المينا الناري، غران فو أو المخزم بليك أجور، ونحت الذهب أو نقشه، وكذلك الرسوم، المصغرة تعبر عن عالم خيالي تتفانى فاشرون كونستنتان في إثرائه باستمرار وبإخلاص.





عام الثعبان

تعينة أوتوماتيكية
بلا تين 950، قطر 40 مم

إصدار محدود يقتصر على 25 قطعة مرقمة

86073/000P-H033
العيار 2460 G4



عام الثعبان

تعينة أوتوماتيكية
ذهب وردي 5N عيار 18 قيراطا، قطر 40 مم

إصدار محدود يقتصر على 25 قطعة مرقمة

86073/000R-H034
العيار 2460 G4



تم تجسيد جسم الثعبان المتعرج من خلال مزيج من النقش والزخرفة بالأسلوب المطفر، حيث يظهر جسم الثعبان، وهو حيوان غامض يرمز إلى الحكمة، ملفوفاً فوق صخرة. وينبر الملمس النهائي من عمل خبير النقش الذي نحت ببراعة الذهب الوردي أو الأبيض الثمين الذي صنع منه الزاحف. وقد اختارت فاشيون كونستانتان تقنيتين لإبداع هذه الزخرفة. الأول هو طلاء المينا الناري غران فو على خلفية المينا، بينما الثاني هو أسلوب قديم في جنيف لطلاء مطفر غير شفاف مغطى بالهيرة يُستخدم للنباتات.



مون لايت سليفرز

تعينة أوتوماتيكية
ذهب ووردي 5N عيار 18 قيراطا،
قطر 38 مم،

مرهعة بـ 313 ماسة (-0.9 قيراط)
إصدار محدود يقتصر على 15 قطعة مرقمة

2405A/000R-H022
العيار 2460



مون لايت سليفرز

تعينة أوتوماتيكية
ذهب أبيض عيار 18 قيراطا، قطر 38 مم،

مرهعة بـ 313 ماسة (-0.9 قيراط)
إصدار محدود يقتصر على 15 قطعة مرقمة

2405A/000G-H021
العيار 2460



ينقسم الميناء الذهبي في هذه النسخة إلى ثلاثة أجزاء، الأول مصنوع من طلاء مينا ناري غران فو بلون أزرق داكن مثبت على طبقات متعاقبة محروقة في الفرن، ومنقوش لتكوين حواف وإضفاء عمق على الخلفية. أما الثاني فهو مخصص للأمواج مرهعة بدقة بماسي يقطع برليانت، والذي يستحضر ضياء القمر. أما الجزء الثالث فيبعث الحياة في سلسلة الجبال، وقد صنع باستخدام تقنية النقش الجاف، كما تم تعزيزه بتطعيمات من طلاء مينا مفزغ شمبلوفيه متدرج اللون.





إيترنال فلو

تعينة أوتوماتيكية
ذهب أبيض عيار 18 قيراطا، قطر 38 مم
إصدار محدود يقتصر على 15 قطعة مرقمة

2400A/000G-H023
العيار 2460



إيترنال فلو

تعينة أوتوماتيكية
ذهب وردي 5N عيار 18 قيراطا، قطر 38 مم
إصدار محدود يقتصر على 15 قطعة مرقمة

2400A/000R-H024
العيار 2460



تحت سماء ليلية مرصعة بالنجوم، يتناوب المد والجزر بلطف مقابل قمم الجبال التي تحيط بها النباتات، وهذا التصوير الملون هو تحفة فنية تم إبداعها بطلاء المينا المفصص بتقنية كلوازونيه، والتي نشأت في الصين. وتُعرف هذه التقنية أيضًا باسم جينغتان بلو، وكانت شائعة جدًا في عصر الإمبراطور جينغتان من سلالة مينغ. وقد كانت خيارًا طبيعيًا بسبب المرونة التي توفرها من حيث اختيار الألوان والتصميم الجرافيكي للأشكال المعقدة.



أور كرياتييف

إبداع نابض بالحياة

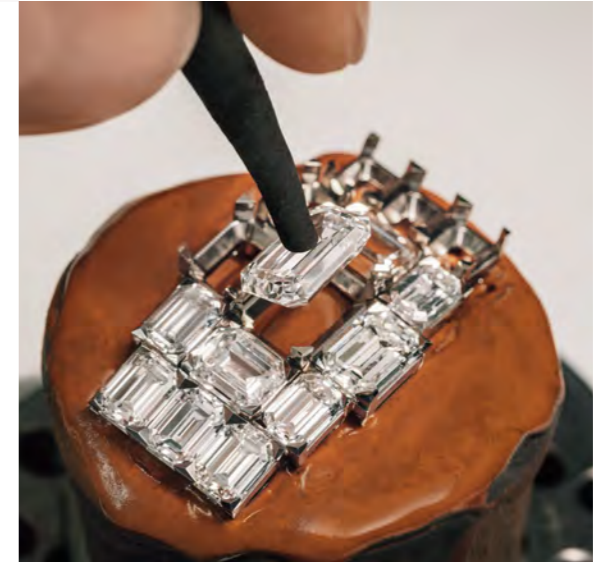
إن الخطوط الأثوية الخالدة هي الروح الحية لمجموعة أور كرياتييف التي تنخرط في حوار مع ثلاث حقبة فنية: حقبة الفن الجديد (ارت نوفو) وحقبة الفن الزخرفي (ارت ديكو) وحقبة سبعينيات القرن الماضي. وتضفي الساعات التي تتألف منها هذه المجموعة لمسة ساحرة على المعصم، وبدءاً من تألق الأحجار الكريمة إلى أشكالها الأنيقة، فهي تجسد المزيج الرائع من الأناقة والجمال، وهو مزيج معتاد من خبرة الدار في مجال المجوهرات.

اور كرياتيڤ
گرانڊ لايڊي ڪالا





كوارتز
 ذهب أبيض عيار 18 قيراطا،
 عنبر ساعة بقطر 30.1 × 19.4 مم
 عنبر مجوهرات بقطر 30.1 × 16.8 مم
 مربعة بـ 272 ماسة (-45.66 قيراط)
 4 عناصر قابلة للتبديل ذاتياً: ساعة، وجوهرة،
 وسوار، وشرايات
 1208J/118G-H094
 العيار 1212



توفر هذه الساعة المحسوبة بساعة قابلة للتبديل وقلادات طويلة أربعة أنماط مختلفة للارتداء، مما يتيح لمالكها إمكانية تبديلها من المعصم إلى الرقبة والعكس، ويزيد الترتيب المذهل للأحجار الكريمة من نقاء الماسات المقطوعة بشكل الزمرد، والتي اختيرت بدقة من قبل خبراء الأحجار الكريمة في الدار، بما في ذلك حجر مركزي رائع معتمد من معهد الأحجار الكريمة الأمريكي يزيد وزنه عن 2 قيراط.



لي كوليكسيونور وخدمة التطيح

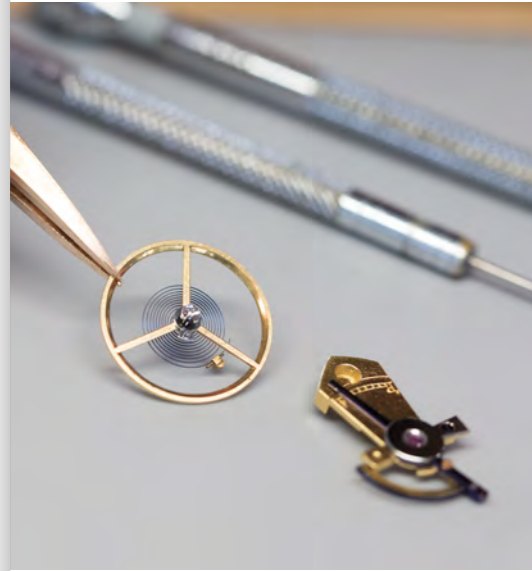
الاهتمام الدقيق بتاريخ صناعة الساعات في الدار قد جمع لفترة طويلة بين جامعي الساعات وعشاق القطع القديمة لتكريم إرث فاشيون كونستانتين الذي يمتد لقرون. "لي كوليكسيونور" هي مجموعة ولدت من هذه الروح المشتركة. هذه المجموعة المختارة بعناية والمتجددة باستمرار من الساعات النادرة القديمة تتكون من ساعات تم اختيارها، وتحديدها، واكتسابها، وترميمها، وتحديقها من قبل خبراء قسم التراث لدينا. ثم يتم عرضها في متاجر فاشيون كونستانتين، مصحوبة بضمان وجواز سفر رقمي يحتوي على شهادة أصلية.



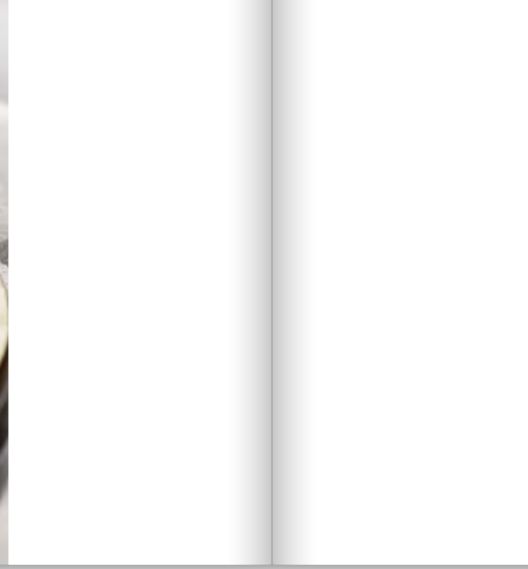
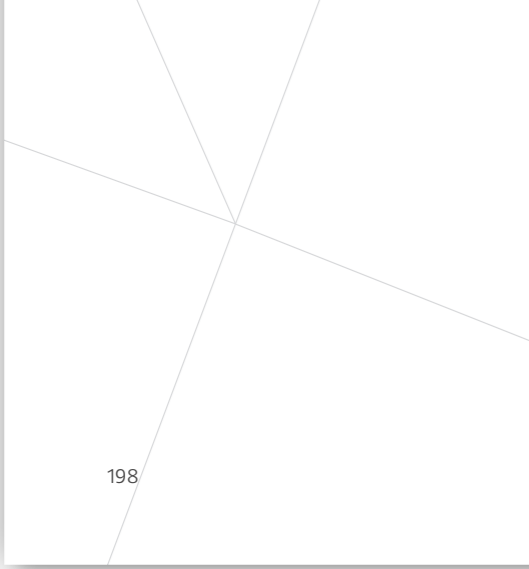
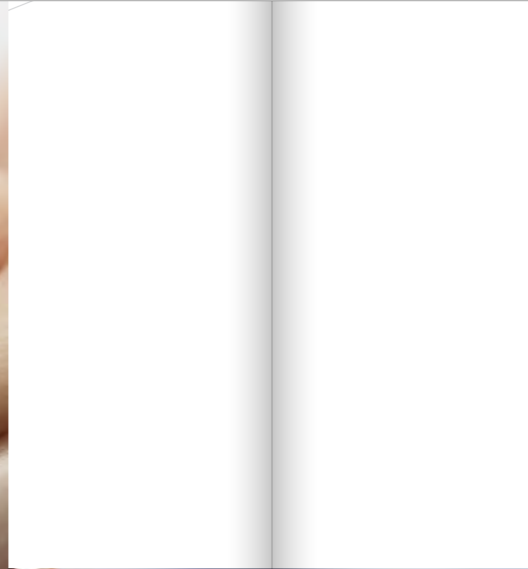
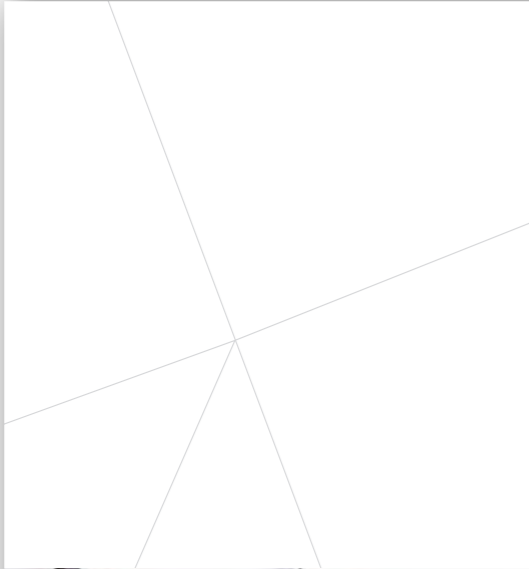


فن الترميم

تلتزم فاشرون كونستانتان بضمان أهالة وطول عمر كل ساعة غادرت ورشها. وتتولى فرق مخصصة مسؤولية تحديد الساعات الموكلة إليها والتصديق عليها وصيانتها وإصلاحها وحتى ترميمها، وتجمع بين نهج المؤرخين والتحليل العلمي، ومنذ تأسيسها في عام 1755، شكّل الترميم والخبرة الناتجة عنه امتدادا لرحلة فاشرون كونستانتان في البحث عن التميز، وهي قيمة ثابتة تفسر بوضوح طول عمرها.







العيارات والوظائف الساعاتية المعقدة

فن الحركة والهنعة الراقية

يتضمن الإتقان الشامل للوظائف المعقدة التقليدية مجموعة من الخبرات التي لا يزال يمتلكها عدد قليل من المهنيين، ومدفوعة بـ 270 عامًا من التاريخ، بالإضافة إلى المتطلبات العالية للعملاء المميزين، ترتقي الدار باستمرار إلى مستوى التحديات الميكانيكية الجديدة من خلال العديد من التطورات التقنية المبتكرة والإبداعية، ويفضل طائفي الساعات، والمتخصصين في الحقل، وخبراء الزخرفة التقنيين... تمتلك الدار مجموعة واسعة من الحرف اليدوية التي تُمارس تحت سقف وتساهم معًا في الرطة المتواصلة للبحث عن التميز منذ تأسيسها، وتتجلى هذه المواهب من خلال التطور التقني للحركات والعناية الفائقة بمظهرها. وتضمن اللمسات النهائية مثل التلميع والحقل المشطوف والحبيبات الدائرية - التي تضمن أيضًا الدقة والموثوقية - متانة المعيار تليق بتاريخ الدار.

ومنذ عام 1901، كانت فاشرون كونستانتان أيضًا خير سفير لشهادة التميز من جنيف، والتي تُعد إحدى أقدم شهادات صناعة الساعات الراقية وأكثرها تطلبًا. ويخضع تنظيم أحكام هذه الشهادة لقانون صادر رسميًا عن كانتون جنيف، وتُمنح بواسطة هيئة رسمية مستقلة وفقًا لمعايير صارمة تتعلق بكل من مكونات العلبة والحركة على حد سواء، بالإضافة إلى أداء الساعة، وتميز هذه الشهادة الساعات الاستثنائية المصنوعة والمجمعة في جنيف.



2162 QP/270

تعينة اوتوماتيكية

توريون بريشوال كالندر

احتياطي طاقة 72 ساعة
قطر 32.8 مم



توربيون

توربيون كرونوغراف



2160

تعينة أوتوماتيكية

دوار جانبي
توربيون

احتياطي طاقة 80 ساعة
قطر 31 مم

أحد أنحف عيارات التوربيون
أوتوماتيكية التعينة في السوق
(5.65 مم)



3200

تعينة يدوية

توربيون، كرونوغراف ذو عجلة عمودية،
مؤشر احتياطي طاقة

احتياطي طاقة 65 ساعة
قطر 32.8 مم



2160 SQ

تعينة أوتوماتيكية

هيكلية، دوار جانبي
توربيون

احتياطي طاقة 80 ساعة
قطر 31 مم

أحد أنحف عيارات التوربيون
أوتوماتيكية التعينة في السوق
(5.65 مم)



بريتشوال كالندر كرونوغراف



تقويم دائم



1142 QP

تعبئة يدوية

تقويم دائم، كرونوغراف بعجلة عمودية،
مراحل القمر

احتياطي طاقة 48 ساعة
قطر 27.5 مم



1120 QP

تعبئة أوتوماتيكية

تقويم دائم، عرض أطوار القمر

احتياطي طاقة 40 ساعة
قطر 29.6 مم

أحد أنحف العيارات أوتوماتيكية التعبئة
المزودة بتقويم دائم
المتوفرة في السوق (4.05 مم)



1120 QPSQ

تعبئة أوتوماتيكية

هيكلية، تقويم دائم،
عرض أطوار القمر

احتياطي طاقة 40 ساعة
قطر 29.6 مم

أحد أنحف العيارات أوتوماتيكية التعبئة المزودة
بتقويم دائم
المتوفرة في السوق (4.05 مم)





2162 R31/270
تعينة أوتوماتيكية
توريون، تاريخ ارتجاعي
احتياطي طاقة 72 ساعة
قطر 31 مم



2460 R31R7
تعينة أوتوماتيكية
عرض ارتجاعي ليوم الأسبوع
والتاريخ
احتياطي طاقة 40 ساعة
قطر 27.2 مم



2460 QPR31/270

تعينة أوتوماتيكية
تقويم دائم، تاريخ ارتجاعي، عرض أطوار
قمر دقيق
احتياطي طاقة 40 ساعة
قطر 29 مم



2460 R31L

تعينة أوتوماتيكية
عرض ارتجاعي ليوم الأسبوع،
مراحل قمر دقيقة
احتياطي طاقة 40 ساعة
قطر 27.2 مم



دوال تايم



كرونوغراف



5110 DT

تعينة أوتوماتيكية

توقيت مزدوج ومؤشر للبحار والمساء
(AM/PM)

احتياطي طاقة 60 ساعة
قطر 30.6 مم



5200

تعينة أوتوماتيكية

كرونوغراف بعجلة عمودية

احتياطي طاقة 52 ساعة،
قطر 30.6 مم



1142

تعينة يدوية

كرونوغراف بعجلة عمودية

احتياطي طاقة 48 ساعة،
قطر 27.5 مم



كومبليت كالندر



مون فايز



2460 QCL

تعينة أوتوماتيكية

تقويم كامل،
مراحل قمر دقيقة

احتياطي طاقة 40 ساعة
قطر 29 مم

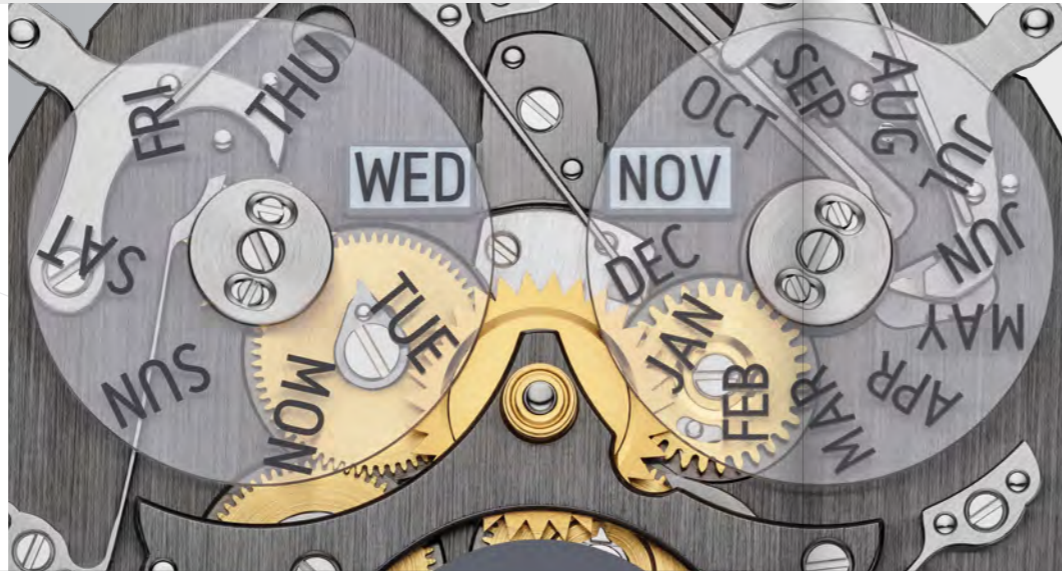


1410 AS

تعينة يدوية

عرض أطوار القمر دقيق،
مؤشر احتياطي طاقة

احتياطي طاقة 38 ساعة
قطر 26 مم





2460 G4

تعليبة أوتوماتيكية

نوافذ خاصة لعرض الساعات
والدقائق ويوم، الأسبوع والتاريخ

احتياطي طاقة 40 ساعة،
قطر 31 مم

تعينة أوتوماتيكية



تعينة يدوية



2450 Q6/270

تعينة أوتوماتيكية

تاريخ، توابن مركزية

احتياطي طاقة 40 ساعة
قطر 26.2 مم



4400 AS/270

تعينة يدوية

عقرب صغير للأواني

احتياطي طاقة 65 ساعة
قطر 28.6 مم



تكشف عيارات الذكرى السنوية الـ 270 عن العناية الفائقة بالتفاصيل، وخاصة زخرفة "كوت يونيك" التي تزين الجسور، وتأتي مكشوفة بشكل جميل من خلال الموائى المخزومة وخلفيات العلب المصنوعة من الكريستال الياقوتي. واستخدمت فاشرون كونستانتان هذه التقنية منذ أكثر من مائة عام، وأعيد اكتشافها في عام 2021 أثناء إعادة إنتاج ساعة هيسستوريك أميريكان 1921 بعناية. واستغرقت العملية أكثر من 500 ساعة للحصول على نتائج مثالية، مما يعكس تفاني الدار في الحفاظ على مهارات حرفيها ومشاركتها مع الأجيال القادمة.



تعينة أوتوماتيكية



5100

تعينة أوتوماتيكية

تاريخ، ثوابن مركزية

احتياطي طاقة 60 ساعة،
قطر 30.6 مم




VACHERON CONSTANTIN
GENÈVE



VMXP804038 - طبع في فرنسا - 2025
Printed in France

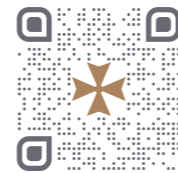
نظراً لأن كل ساعة مرصعة بالأحجار الكريمة هي قطعة فريدة، فإن البيانات المتعلقة بعدد القيراط، المعطاة لأغراض المعلومات عن القطر التي تم فحصها، يمكن أن تختلف قليلاً من ساعة إلى أخرى.

تحتفظ فاشرون كونستانتين بحقها في تعديل الإصدارات المعروضة في هذا الكتالوج الإلكتروني في أي وقت.

إذا رغبتكم في الحصول على مزيد من المعلومات عن فاشرون كونستانتين، يرجى الاتصال بقسم الإرشادات عبر:

www.vacheron-constantin.com

تابعوا صفحتنا [@vacheronconstantin](https://www.instagram.com/vacheronconstantin) على إنستغرام.





VACHERON CONSTANTIN

GENÈVE